

ИННОВАЦИОННАЯ ГЕОГРАФИЯ



Зав. кафедрой физической
географии и туризма
Н. В. Гуляева

ИЗ ИСТОРИИ

В 1935 году одной из первых в нашем институте была создана кафедра географии.

В 1968 году произошло ее разделение на два самостоятельных структурных подразделения: кафедру физической географии и кафедру экономической географии.

С 1995 года кафедрой заведует кандидат географических наук, доцент, почетный работник Высшей школы Нина Васильевна Гуляева.

КАФЕДРА АБИТУРИЕНТАМ

Кафедра имеет лицензию на предоставление образовательных услуг по геоэкологии, краеведению и туризму, международному туризму, а с 2008 года перешла на двухуровневое образование.

Также сегодня кафедра физической географии и туризма является выпускающей по двум направлениям. Естественнонаучное образование: профиль – география, и только что лицензированное направление – не педагогическое, а сервисное – туризм. Проблема качественной подготовки выпускника является главной. Кафедра поддерживает тесную связь с образовательными учреждениями, институтами СО РАН, Росгидромета, участвует в выполнении проектов РФФИ, Национального фонда поддержки кадров, Управления образования.

После получения диплома можно поступить в аспирантуру: «Гидрология суши», «Водные ресурсы», «Гидрохимия». Выпускники кафедры работают в организациях и предприятиях туристской индустрии на должности: менед-

Преподавателей кафедры физической географии и туризма отличает творческое отношение к учебному процессу с постоянным его совершенствованием. Именно способность осмысливать процесс, принимать решения в соответствии со сложившейся ситуацией – качества, которые необходимо развивать в высшей школе.

жер и консультант по туризму, администратор, специалист по бронированию, трансфермен, гид – переводчик, экскурсовод, аниматор.

СТУДЕНТЫ НА ПРАКТИКЕ

Учебный процесс включает в себя не только лекции, лабораторные занятия, семинары, но и различные практики. Полевые практики проводятся по метеорологии и гидрологии, геологии, топографии, почвоведению и геоморфологии, а на старших курсах комплексно изучаются регионы. По окончанию практик, с



1995 года, традиционно проводятся научно-практические конференции студентов по итогам полевых практик «Лето...». Кроме того, функционирует научно – исследовательская лаборатория, в которой студенты выполняют исследования по проблеме региональной изменчивости климата на фоне глобального потепления.

Студентка 350 группа ИЕ-СЭН Алия Дощанова: «Этим летом мы проходили комплексную практику по ландшафтоведению под руководством к.г.н., доцент физической географии Надежды Владимировны Горошко и старшего преподавателя кафедры Ольги Сергеевны Литвиновой, а также практику по геоморфоло-

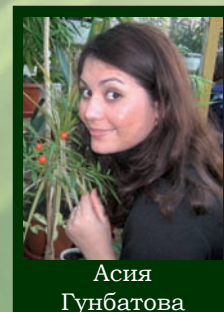
гии и почвоведению под руководством к. б. н., доцента Юрия Васильевича Кравцова. В целом, от практики остались только положительные впечатления. Можно сказать, что по завершению летнего полевого сезона Инюшенский бор стал нам родным, ведь теперь мы с уверенностью можем сказать, что мы знаем его вдоль и поперек».

ДОСТИЖЕНИЯ

Преподаватели и аспиранты кафедры неоднократно выигрывали в федеральных конкурсах «Грант РФФИ», «Национальной подготовки кадров», в конкурсах «Электронный учебник НГПУ – 2004, 2006, 2007», «Грант Управления образования и администрации НСО для проведения летней полевой школы – экспедиции с учителями области».

В 2010 году студенты 550 группы Игорь Молчков, Дмитрий Шпиякин и студент 450 группы Владимир Бакаев заняли 2-е место в командном зачете Сибирского тура Всероссийской олимпиады по географии среди студентов педагогических вузов.

Зав. кафедрой физической географии и туризма, к. г. н., доцент Нина Васильевна Гуляева: «Коллектив кафедры подготовил подарок к юбилею НГПУ: открыто новое направление подготовки – туризм, профиль – технологии и организация курсовых работ и олимпиад. Выбрав направление «Туризм», вы не только расширите свой кругозор, но и получите весомый багаж знаний по различным дисциплинам».



Алия
Гунбагова