

Ближе к поступлению среди будущих выпускников школ, их родителей и знакомых начинают ходить неясные, а порой даже и противоречивые слухи, суждения о предстоящем приеме в вуз. Чтобы выяснить ситуацию на сегодняшний день в системе поступления и критерии приема в педагогический университет, наша газета обратилась к начальнику управления профориентации, подготовки и набора абитуриентов НГПУ Наталье Геннадьевне Брагиной.

— Наталья Геннадьевна, расскажите, какие изменения происходят в образовании?

— В нашей стране до 1 сентября 2009 года существует специалитет, то есть традиционное пятилетнее образование. Осенью будет переход на двухступенчатое образование: бакалавриат и магистратура. Бакалавриат — 4 года, магистратура — 2 года. Многие вузы в нашем городе уже давно перешли на эту систему, наш же вуз в основном придерживался традиционной системы, пока ее официально не заменили на двухступенчатой.

— А в следующем учебном году сту-

денты будут обратиться в Центр тестирования, либо в школу, которую они окончили или же в отдел образования по месту жительства, чтобы их прикрепляли к определенному месту сдачи ЕГЭ.

Необходимо отметить, что ЕГЭ не будут сдавать следующие категории граждан: лица, закончившие школу до 01.01. 2009 и поступающие на вечерние или заочное отделение, лица с ограниченными возможностями, иностранные граждане, лица без гражданства. Для них вступительные экзамены будет организовывать сам вуз. Очень важная информация есть для выпускников колледжей и училищ, приходящих к нам продолжать образование по профилю. Они



Наталья Геннадьевна Брагина

КАК АБИТУРИЕНТУ СТАТЬ НАШИМ СТУДЕНТОМ?

денты пятых курсов будут учиться по старой системе?

— Да, все, кто был принят в вуз до сентября 2009 и обучался по программе специалитета, продолжат свое обучение без изменений и нововведений.

— Ужесточение критериев приема стало неожиданностью или к этому все шло?

— С каждым годом все сильнее ужесточаются критерии приема в вузы. В прошлом году мы считали, что очень сложно будет поступать выпускникам 2008 года, теперь поняли, что еще сложнее стало абитуриентам 2009 года. На многих специальностях обязательным экзаменом становится иностранный язык. Думаю, тут пострадают выпускники сельских школ, так как известно, что во многих из этих школ уровень преподавания иностранных языков не так уж высок. Да и технология проведения ЕГЭ по иностранному языку достаточно непростая. Также непросто бывает выпускникам сельских школ и по другим предметам. Например, в прошлом году задания по физике были рассчитаны на выпускников профильных классов, а какие могут быть профильные классы в сельских школах, где количество выпускников мало.

— Расскажите о приеме по ЕГЭ в этом году.

— В этом году мы вышли из состояния эксперимента по ЕГЭ. Теперь этот экзамен обязателен для всех поступающих. До 7 апреля все выпускники школ должны были определиться с перечнем тех предметов, которые будут сдавать на ЕГЭ. Выпускники прошлых лет, либо те, кто собирается поступать к нам не по профилю,

будут сдавать вступительные экзамены в той форме, которую предлагает наш вуз — это традиционные экзамены, ЕГЭ им сдавать не надо. Не нужно сдавать ЕГЭ также поступающим на второе высшее образование. Для них будет организовано либо собеседование, либо тестирование по профилю.

Еще хотелось бы успокоить абитуриентов в том плане, что на выдачу аттестата может повлиять только сдача двух предметов: математики и русского языка. Если будут какие-то неудовлетворительные ре-

речень сдаваемых предметов там уже, в основном математика, русский язык, физика, информатика. У нас же перечень намного шире, поэтому абитуриенту легче будет выбирать. Я бы настоятельно рекомендовала абитуриентам расширить перечень сдаваемых предметов, чтобы подстраховаться.

— Какую работу ведет вуз по разъяснению ситуации абитуриентам и их привлечению к нам?

— В марте у нас был третий по счету День открытых дверей, собралось большое количество человек, было много вопросов, на все мы ответили. Наш вуз проводит различные консультации, у нас работают подготовительные курсы по всем предметам, которые входят в перечень вступительных экзаменов ЕГЭ. Мы действительно почувствовали, что абитуриенты серьезно прониклись и озадачились этой проблемой, потому что увеличилось количество людей, приходящих на курсы. Хотелось бы отметить, что каждый год мы совершенствуем программу подготовительных курсов, так как следим за происходящими изменениями. Также на подготовительных курсах мы обращаем внимание на разъяснение по заполнению бланков на ЕГЭ. Это очень важно, так как в системе заполнения бланков много условностей: одна ошибка в заполнении и компьютер не считывает ответ. Такое обучение проходит практически на каждом занятии, поэтому после наших курсов поступающие уже не смущаются

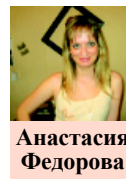


результаты по другим предметам, это никак не повлияет на получение аттестата.

— Нашему вузу будет сложнее, чем другим вузам, осуществлять прием или, наоборот, легче?

— Сложно сказать, в выигрышном ли мы положении. Но, в отличие, например, от технических вузов — безусловно. Пе-

этой части ЕГЭ. Еще мы проводим пробные тестирования. Наши подготовительные курсы проходят в двух формах: вечерние в будни (с 17.00 и до 20.00) и воскресные (с 10.00 до 17.00).



Анастасия Федорова